



Міністерство  
захисту довкілля  
та природних ресурсів  
України

**ЯК ПОВОДИТИСЯ**

**ГРОМАДЯНАМ**

**З ВІДХОДАМИ,**

**УТВОРЕНИМИ**

**У ЗВ'ЯЗКУ З COVID-19**





# УТИЛІЗАЦІЯ У ДОМОГОСПОДАРСТВАХ

## ВИКОРИСТАНИХ РУКАВИЧОК ТА МАСОК



Міністерство  
захисту довкілля  
та природних ресурсів  
України

### Неінфіковані COVID-19



### Інфіковані COVID-19 та контактні



### При самоізоляції від інфікованих осіб без госпіталізації





ЯКЩО ВИ ВИЯВИЛИ

## НЕСАНКЦІОНОВАНЕ ЗВАЛИЩЕ ЧИ НАКОПИЧЕННЯ ВІДХОДІВ

ІЗ ЗНАЧНОЮ КІЛЬКІСТЮ\* ВИКОРИСТАНИХ ЗАСОБІВ ІНДИВІДУАЛЬНОГО ЗАХИСТУ ТА ПРЕДМЕТІВ ДОГЛЯДУ ЗА ХВОРИМИ ІНФЕКЦІЙНОЮ ХВОРОБОЮ COVID-19, ІНШИХ МЕДИЧНИХ ВІДХОДІВ

1



При можливості **зафіксувати** за допомогою фото- та відеофіксації **факт порушення** законодавства та встановити географічні координати звалища

2



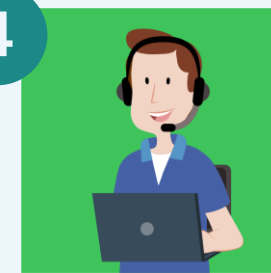
Звернутися до Державної екологічної інспекції України **за телефонами** 38 (044) 521-20-38, 38 (044) 521-20-40 **або в електронному вигляді на e-mail:** [info@dei.gov.ua](mailto:info@dei.gov.ua)

3



Альтернативним варіантом є оформлення заявки на електронному сервісі «**Екомапа**» (<https://ecomapa.gov.ua/>), створеним міністерством для спрощення інформування місцевих комунальних органів про існуючі стихійні сміттєзвалища

4



Звернутись на **гарячу лінію** чи систему оперативного інформування відповідного **місцевого органу виконавчої влади** та повідомити зазначену інформацію (у разі виявлення порушення в межах населеного пункту)

Отримана оперативна інформація буде використана для ліквідації таких сміттєзвалищ комунальними службами. У випадку підтвердження знаходження великих партій медичних відходів будуть ініційовані перевірки медичних закладів, що розташовані поруч, з метою визначення суб'єктів господарювання, що позбуваються небезпечних відходів незаконними шляхами.

\* Під значною кількістю медичних відходів розуміємо поліетиленові пакети ємністю близько 35-50 літрів.

\*\* В усіх випадках необхідно повідомляти інформацію про себе, оскільки анонімні заяви не розглядаються.





# ДІЇ ДЕРЖЕКОІНСПЕКЦІЇ У ВИПАДКУ НАДХОДЖЕННЯ ЗАЯВИ ВІД ГРОМАДЯН ПРО ВИЯВЛЕННЯ **НЕСАНКЦІОНОВАНОГО ЗВАЛИЩА ЧИ НАКОПИЧЕННЯ**



**СКЛАДАЄТЬСЯ  
АКТ**



**ОФОРМЛЯЄТЬСЯ ПРИПИС  
ОРГАНУ МІСЦЕВОГО  
САМОВРЯДУВАННЯ НА  
УТИЛІЗАЦІЮ НЕБЕЗПЕЧНИХ  
ВІДХОДІВ**



ОРГАНИ МІСЦЕВОГО  
САМОВРЯДУВАННЯ ВИЗНАЧАЮТЬ  
СПЕЦІАЛІЗОВАНОГО СУБ'ЄКТА  
ГОСПОДАРЮВАННЯ, ЯКИЙ  
**ЗДІЙСНЮЄ УТИЛІЗАЦІЮ  
ВИЯВЛЕНИХ НЕБЕЗПЕЧНИХ  
ВІДХОДІВ**



**ОФОРМЛЯЄТЬСЯ ЗВЕРНЕННЯ  
ДО НАЦПОЛІЦІЇ  
ПРО ВСТАНОВЛЕННЯ ВИННОЇ  
ОСОБИ**



**ОБРАХОВУЮТЬСЯ ЗБИТКИ,  
ЗАВДАНІ ВНАСЛІДОК  
НЕЗАКОННОГО ЗАХОРОНЕННЯ  
ТАКИХ ВІДХОДІВ**